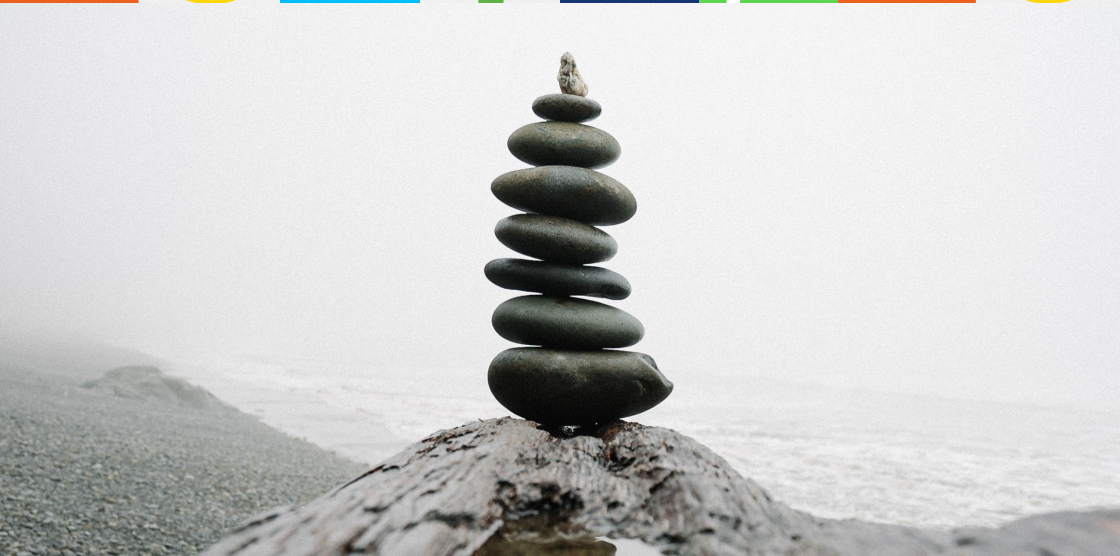


АНТИСТРЕСС – ПРЕМИУМ

Программа оказывает антистрессовое и общеоздоравливающее действие, так как все системы организма взаимосвязаны и регулируются центральной нервной системой.

Ожидаемый эффект

Улучшение общего состояния организма, улучшение качества сна, выравнивание эмоционального фона, повышение мотивации и работоспособности, стабилизация психоэмоционального фона



Что входит в программу?

Наименование лечебно-диагностического мероприятия	Количество процедур			
	10 дней	12 дней	14 дней	18 дней
Диагностический блок (входит в стоимость путевки)				
Прием (осмотр, консультация) врача терапевта первичный <small>На приеме врач собирает анамнез (записывает данные о состоянии, жалобах и имеющихся симптомах) и проводит осмотр.</small>	1	1	1	1
Прием (осмотр, консультация) врача терапевта повторный при необходимости	1	1	2	2
ЭКГ, определение сатурации крови (по показаниям)				
Лечебный блок				
Ручной массаж <small>Одна из мануальных техник, совокупность приёмов механического и рефлекторного воздействия на ткани и органы в виде растирания, давления, вибрации, проводимых непосредственно на поверхности тела человека как руками так и вспомогательными аппаратами с целью достижения лечебного эффекта.</small>	4-6	4-6	6-8	8-10
Ванна лечебная <small>Лечебное воздействие на пациента, частично или целиком погруженного в воду определенного состава и температуры.</small>	3-5	4-6	5-7	7-9
Душ лечебный	3-5	4-6	5-7	7-9
Гимнастика Дыхательная – по м. Стрельниковой. Комплекс упражнений направленный на обогащение крови кислородом, укрепление и тренировку дыхательной мускулатуры, улучшение работы всех центров в коре головного мозга, улучшение обоняния. Нейротонизирующая (пальчиковая) – упражнения выполняются на пальцах рук и ног. Это дополнительный метод лечения и профилактики атеросклероза, артроза, артрита, деменции. Гимнастика улучшает память, укрепляет мышцы, снимает усталость.	3-5	3-5	5-7	7-9
Гипокситерапия "Горный воздух" <small>Этот метод лечения при помощи вдыхания воздуха, похожего по составу на горный. Суть процедуры: происходит чередование дыхания воздухом, обедненным кислородом (как в горах) и обычным воздухом в течение 30–60 мин.</small>	5-7	5-7	6-8	8-10
Грязевые аппликации <small>Один из классических методов грязелечения, при котором предварительно нагретая лечебная грязь накладывается на небольшой участок тела.</small>	3-5	4-6	5-7	7-9
Озокеритовые аппликации <small>Сложная смесь, основу которой составляют углеводороды и минеральные масла. В физиотерапии используется очищенный стерильный озокерит, который наносят на определенные участки тела.</small>	3-5	4-6	5-7	7-9
Физиотерапевтическое лечение	5-7	8-10	7-9	11-13
Массаж стоп рефлекторных зон на аппарате <small>Вертебральный тренажер, оказывающий терапевтическое действие на опорно-двигательный аппарат в положении лежа. В своей конструкции сочетает раскачивающие, волновые воздействия и имеет вибрационную платформу.</small>	4-6	4-6	6-8	8-10
Гидромассажная ванночка для ног	3-5	4-6	5-7	7-9
Сухая углекислая ванна <small>Под сухими углекислыми ваннами подразумевают газовую ванну, действующим компонентом которой является углекислый газ.</small>	3-5	4-6	5-7	7-9
Флоат-камера <small>Комплексное воздействие на организм – способствует релаксации, оздоровлению и восстановлению</small>	2-4	3-5	6-7	6-8
Термокомплекс (Сауна + дорожка Кнейпа + ванна) Сауна – нахождение в сауне мягко разогревает тело и улучшает кровообращение, что положительно сказывается на работе сердца, эластичности сосудов, уменьшает уровень холестерина в крови. При посещении сауны происходит выведение токсинов, шлаков и молочной кислоты из мышечных тканей, что помогает снять боль и расслабиться после перенапряжения мышц. Дорожка Кнейпа – это система оздоровления, основанная на водолечении (смене температурных режимов воды) и хождении босиком по воде и представляет собой последовательно размещенные резервуары (ванночки), автоматически наполняющиеся теплой и холодной водой. Ванна – лечебное воздействие на пациента, частично или целиком погруженного в воду определенного состава и температуры.	1-3	2-4	3-5	4-6
Спелеокамера <small>Сопная пещера. Лечение с применением солей даёт невероятный эффект. Благодаря микроклимату можно не только улучшить внешний вид и укрепить здоровье, но и вылечить тяжёлые формы недугов. Особенно хорошо метод помогает при лёгочных осложнениях.</small>	6-8	8-10	7-9	11-13
Неотложная помощь при необходимости				

Показания к лечению:

❖ Нервные и психологические расстройства

❖ Стресс

❖ Общее понижение иммунитета

❖ Депрессии



Просканируйте QR – код, чтобы ознакомиться с процедурой более подробно или записаться онлайн

САНАТОРИЙ ЛЕНИНОГОРСКИЙ tatneft

ИМЕЮТЯ ПРОТИВПОКАЗАНИЯ, НЕОБХОДИМА КОНСУЛЬТАЦИЯ СПЕЦИАЛИСТА

Мы заботимся о здоровье наших гостей!

Теперь сдать анализы и получить результаты еще проще!
Санаторий "Лениногорский" реализовал лабораторные исследования на базе медицинской компании ИНВИТРО

INVITRO